

# 畜肉/鶏肉用インジェクター

畜肉の品質・歩留り向上に貢献します

**fomaco**  
フォマコ社(デンマーク)

## 〈M2シリーズ〉



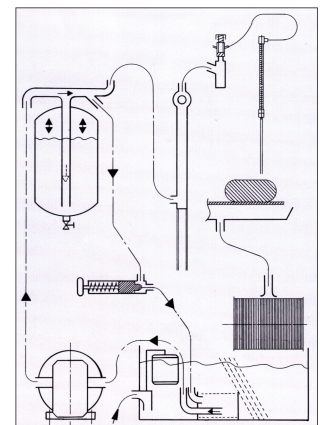
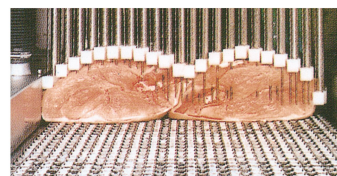
### 特長

- インバータ制御
- セントリフューガルポンプ

### 仕様

M2シリーズ				
仕様	機種	FGM26/104SC M2	FGM44/176SC M2	FGM54/216SC M2
コンベヤ幅		350mm	575mm	700mm
針数		104本(φ3×4本針)	176本(φ3×4本針)	216本(φ3×4本針)
ポンプ圧力		0.5~6.0bar		
ショット数		20~90ショット/分		
コンベヤ移動距離		30 or 50mm/ショット		
電源		200V 7.7kW	200V 7.7kW	200V 7.7kW
機械寸法 (mm)	(L)	2135	2135	2135
	(W)	970	1275	1320
	(H)	2270	2270	2270

## 〈スタンダードインジェクター〉



### 特長

- 定圧タンク内蔵で均一注入
- 取扱い、洗浄が簡単
- 汎用・低価格

### 仕様

スタンダードインジェクター			
仕様	機種	FGM20/40	FGM20/80
コンベヤ幅		280mm	280mm
針数		40本(φ3×2本針)	80本(φ3×4本針)
ポンプ圧力		0.5~4.5bar	
ショット数		15~65ショット/分	
コンベヤ移動距離		30mm/ショット	
電源		200V 1.1kW	200V 1.1kW
機械寸法 (mm)	(L)	1300	1300
	(W)	600	600
	(H)	1730	1730

※改良の為、仕様は予告なしに変更される事があります。

